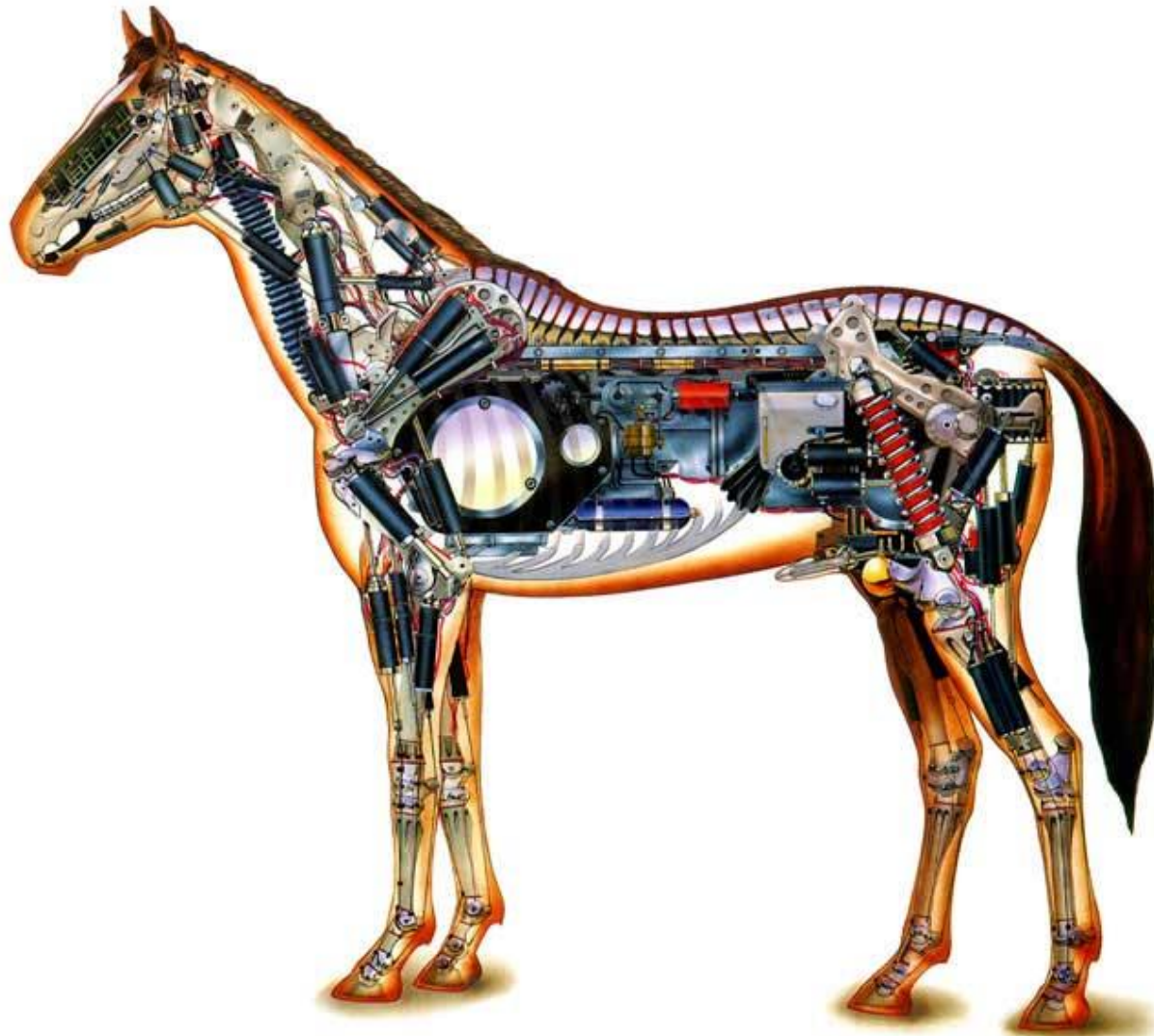
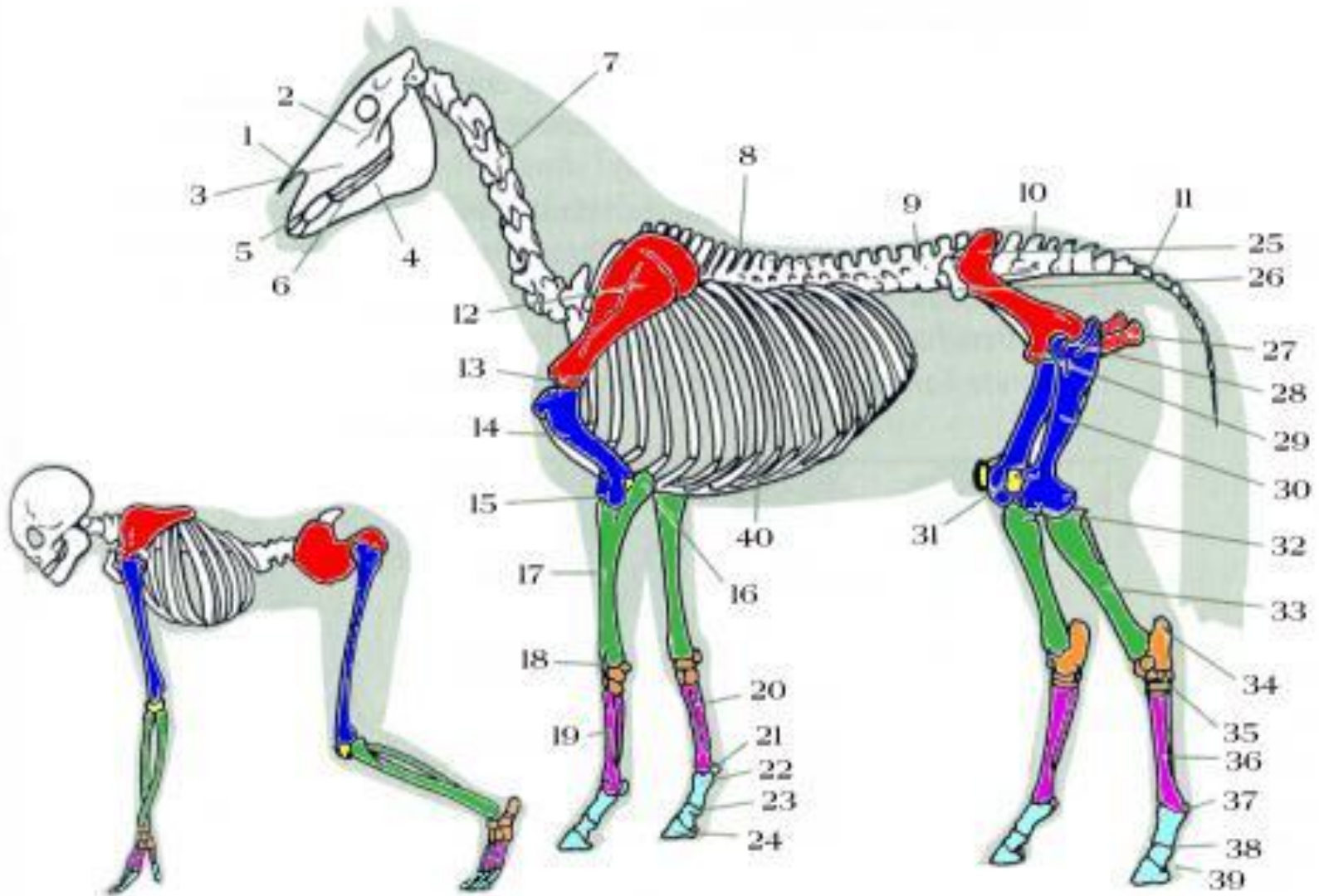


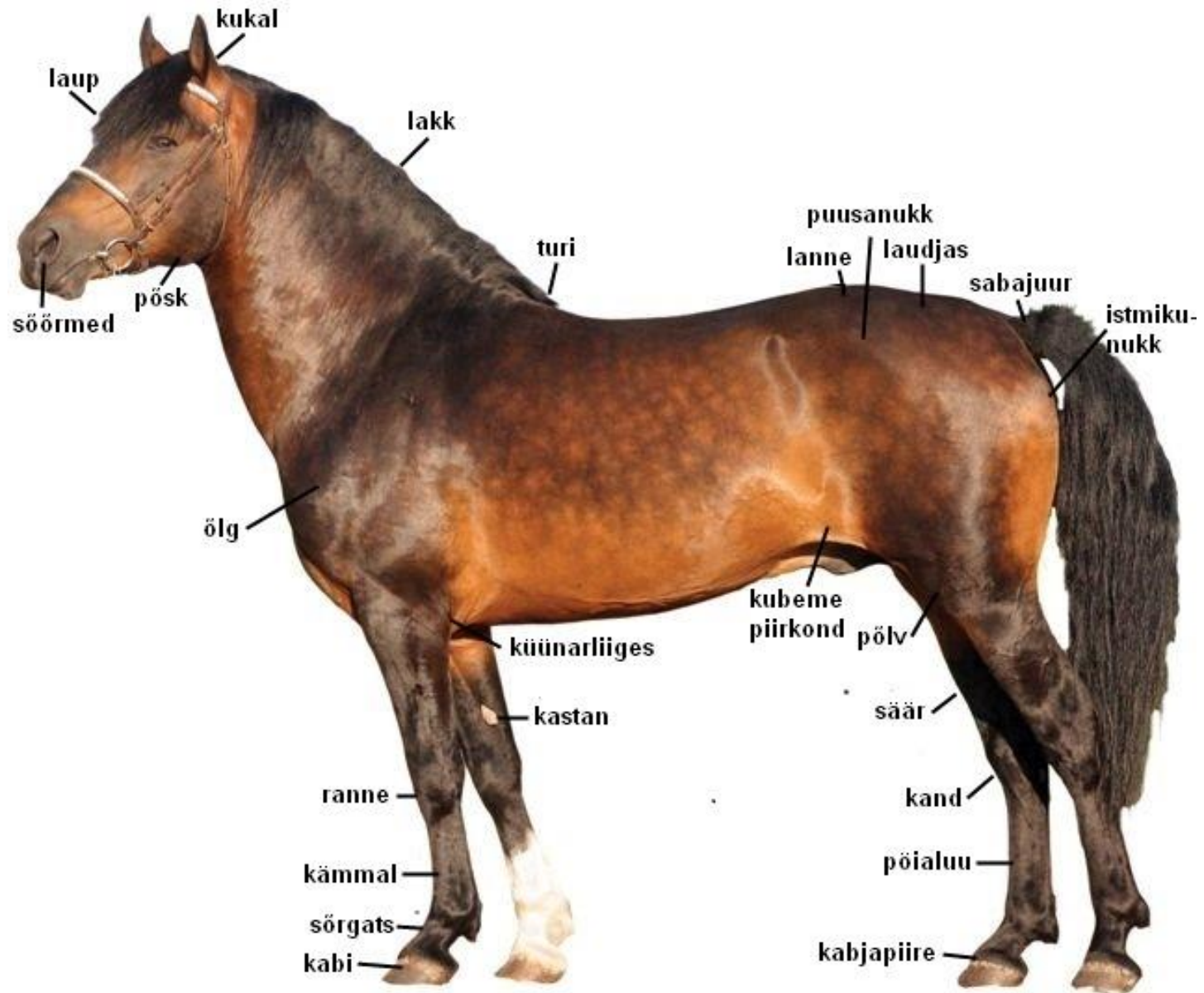
Hobuse ANATOMIA & FÜSIOLOGIA



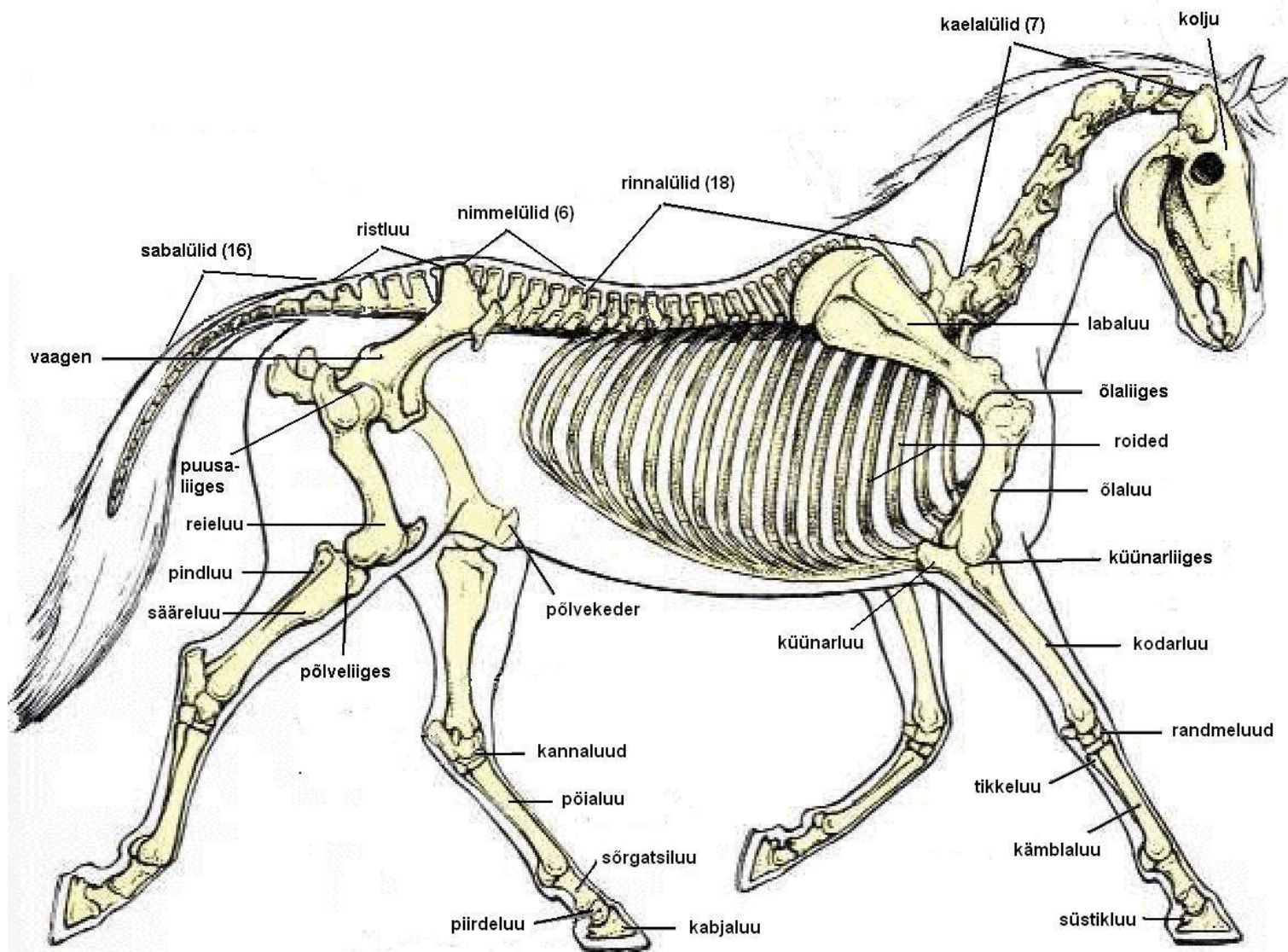
Hobune < = > inimene



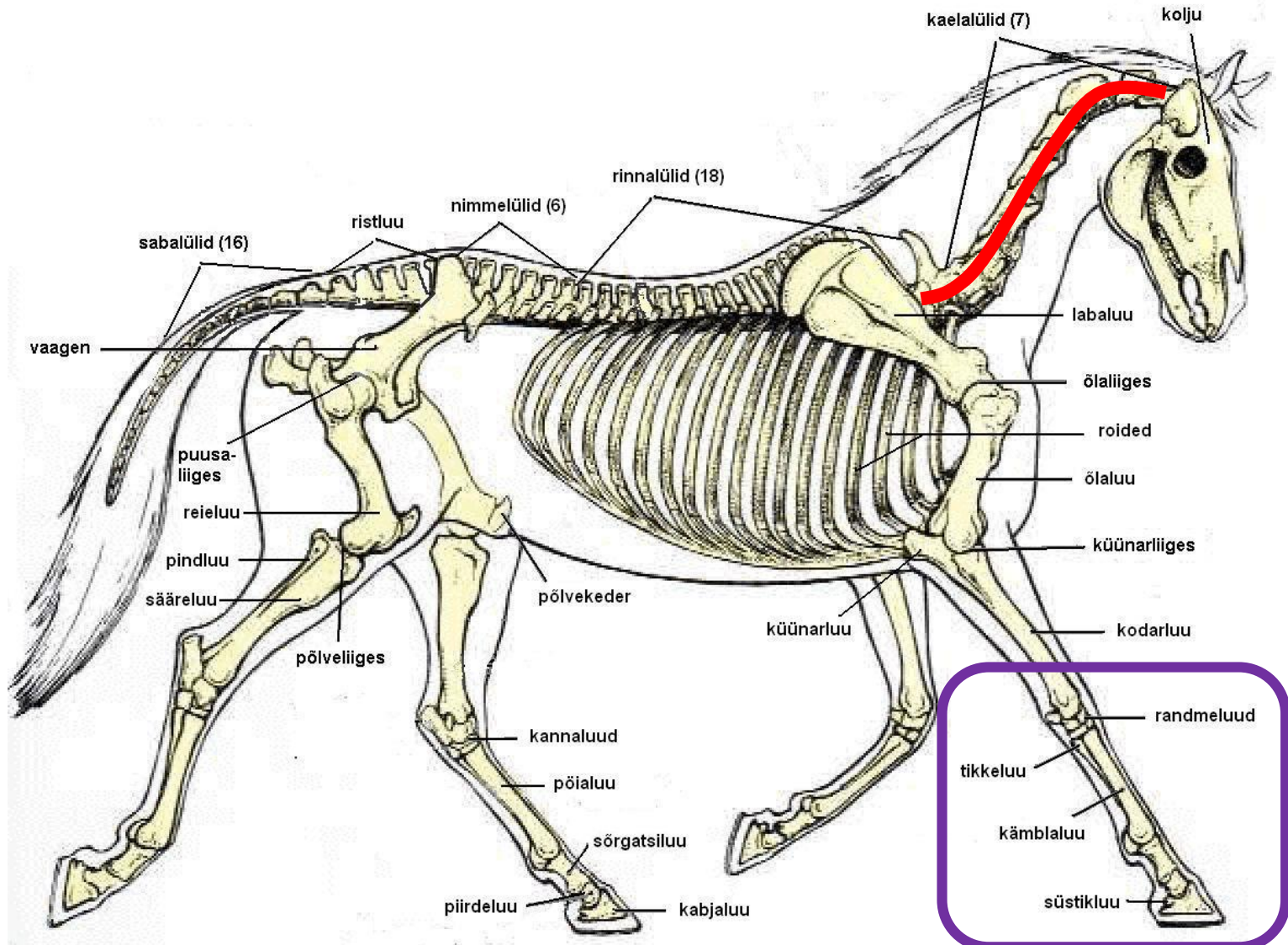
Kehapiirkonnad



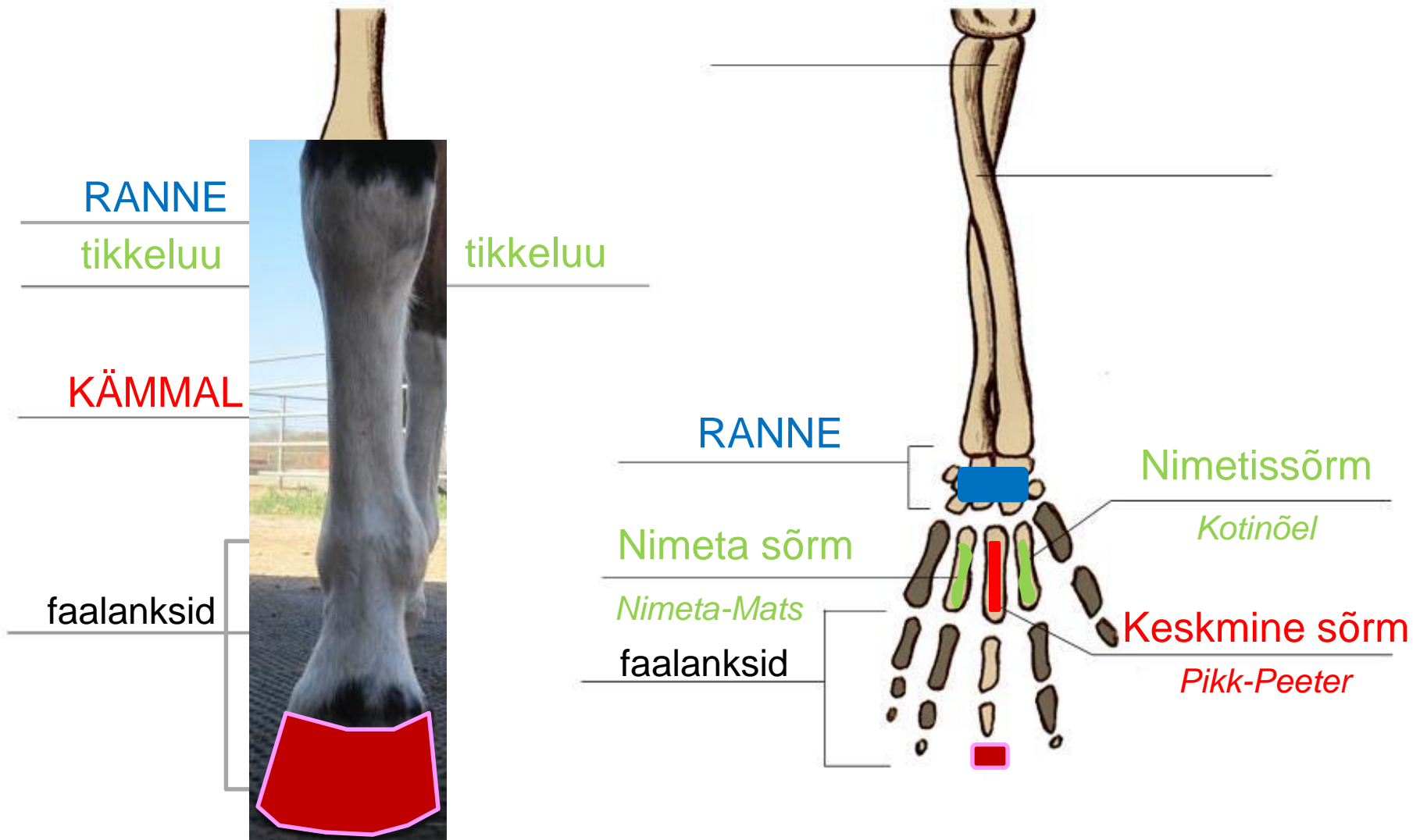
Luustik ehk skelett



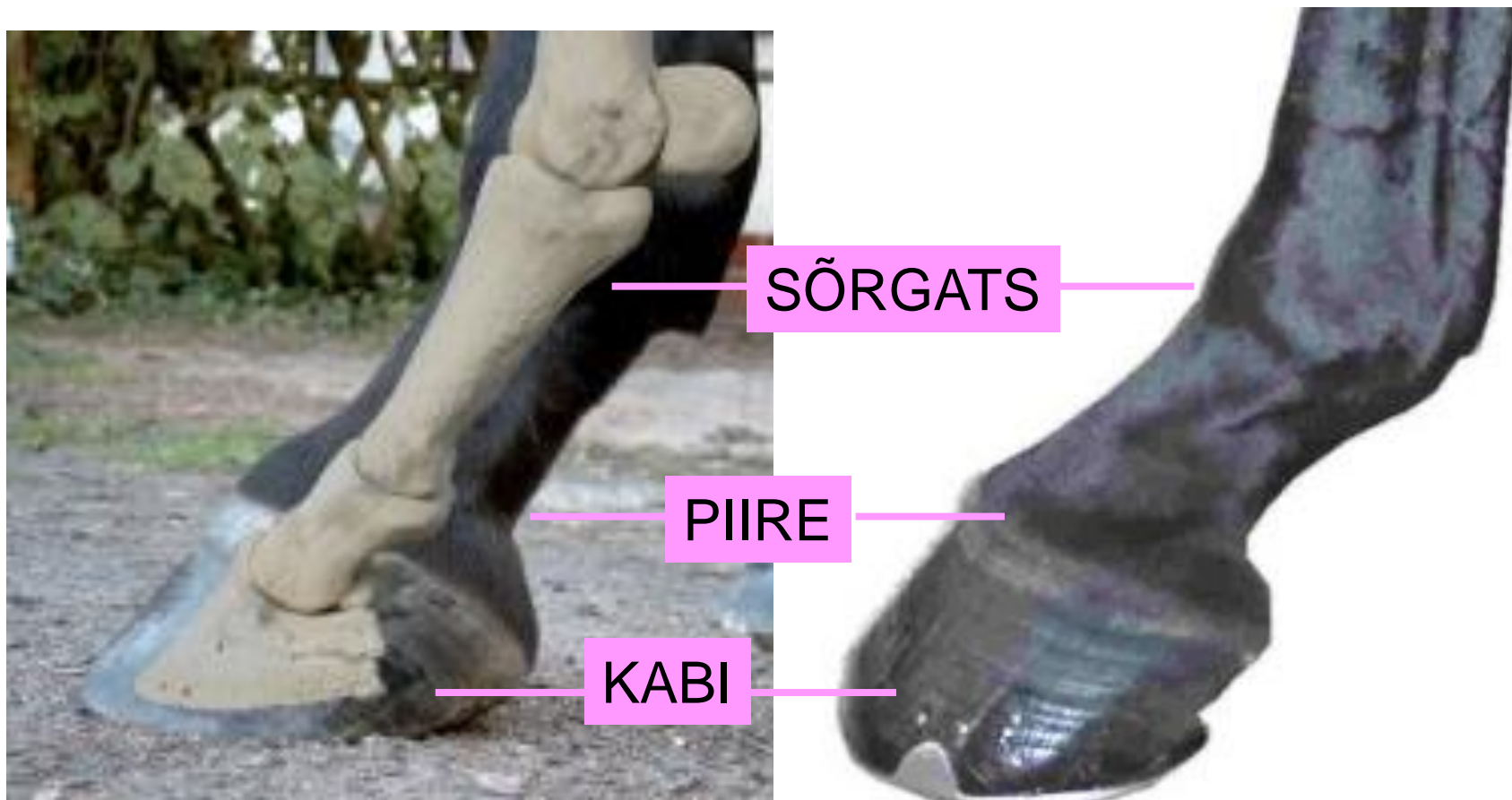
Hobuse luustik - KAEL



Hobuse luustik - JALG



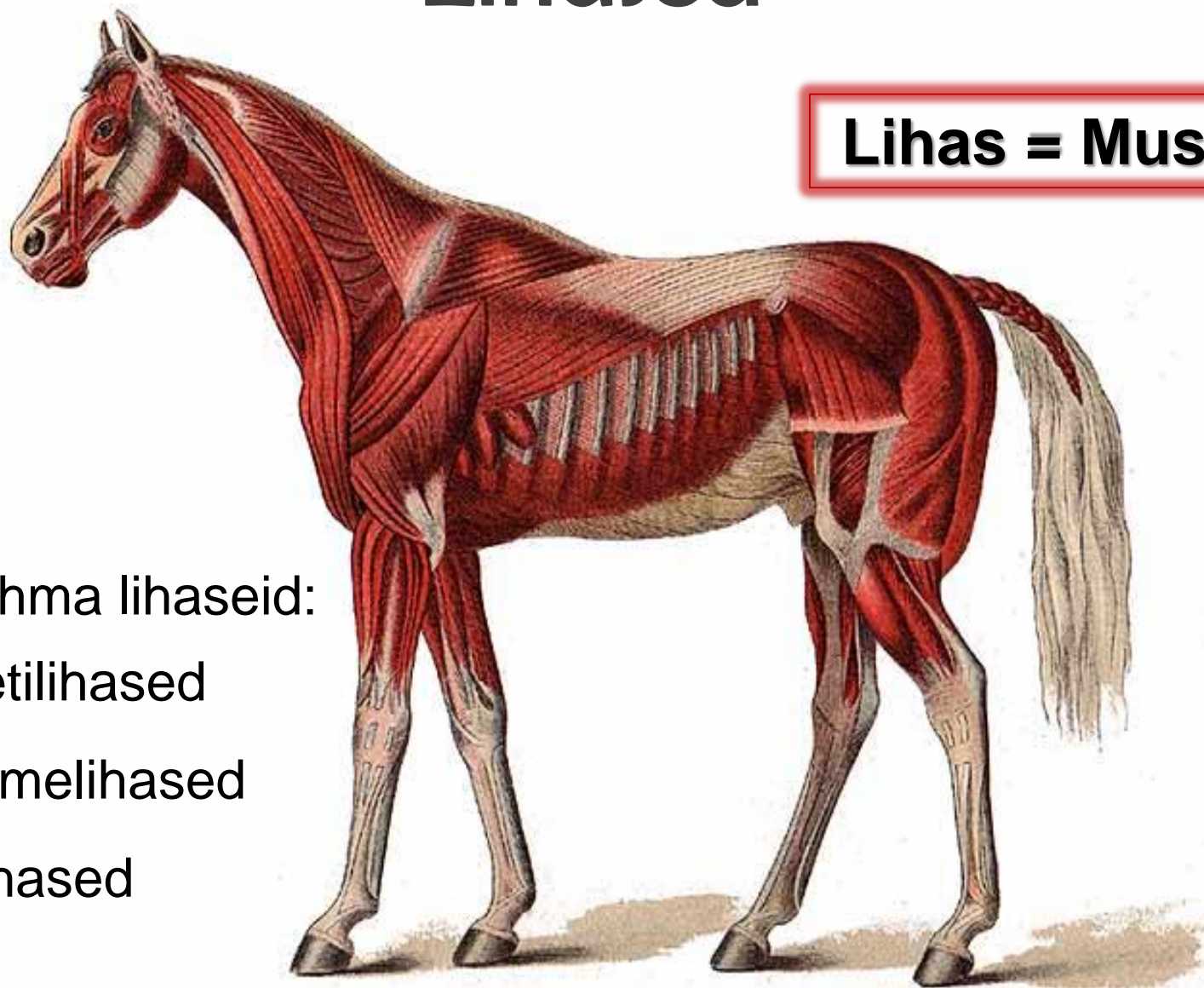
Hobuse luustik - JALG



faalanksid

Lihased

Lihhas = Muskel



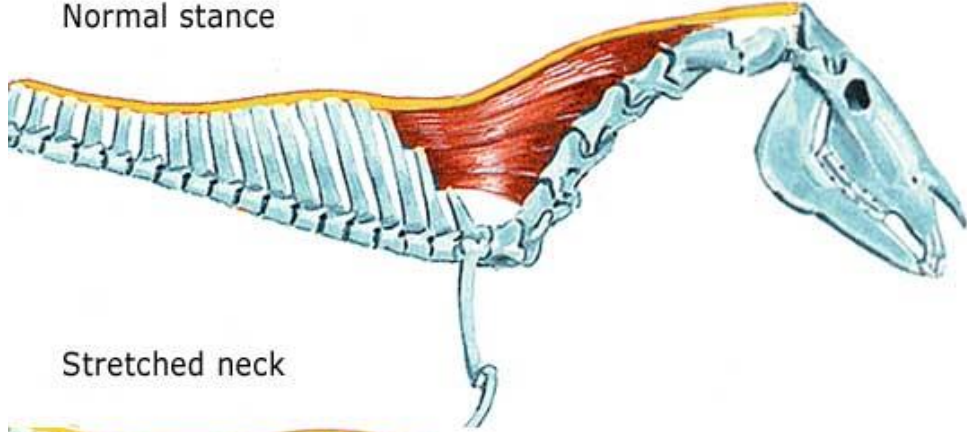
Kolm rühma lihaseid:

1. Skeetilihased
2. Südamelihased
3. Silelihased

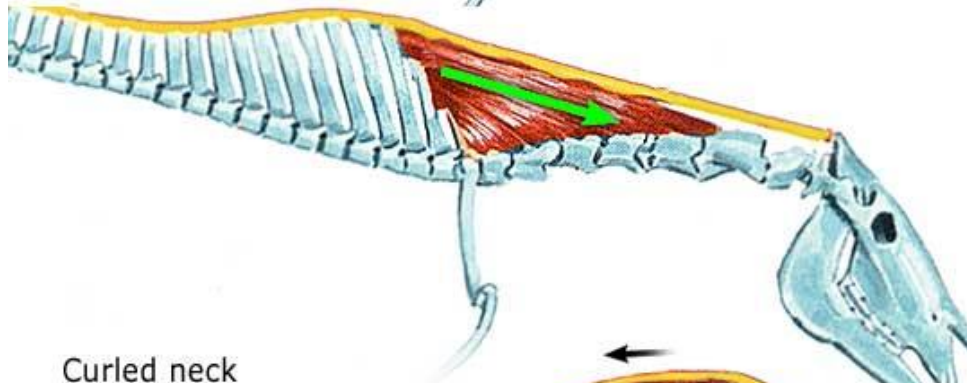
Ainult skeetilihaseid saab tahtlikult liigutada

Lihased

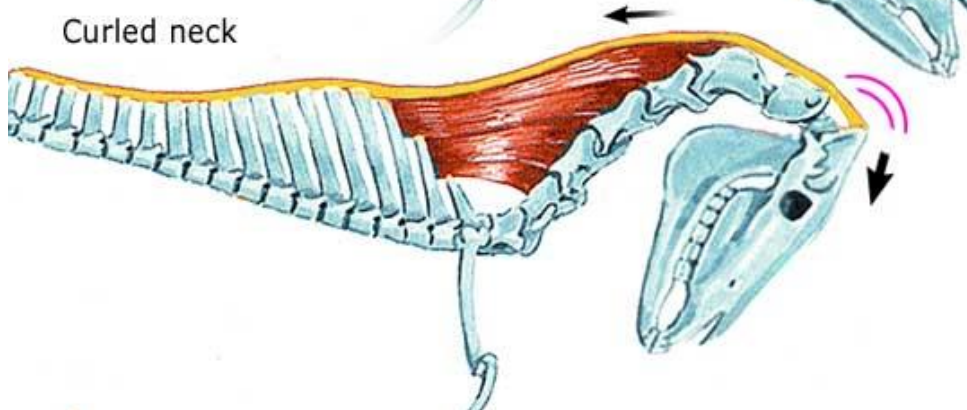
Normal stance



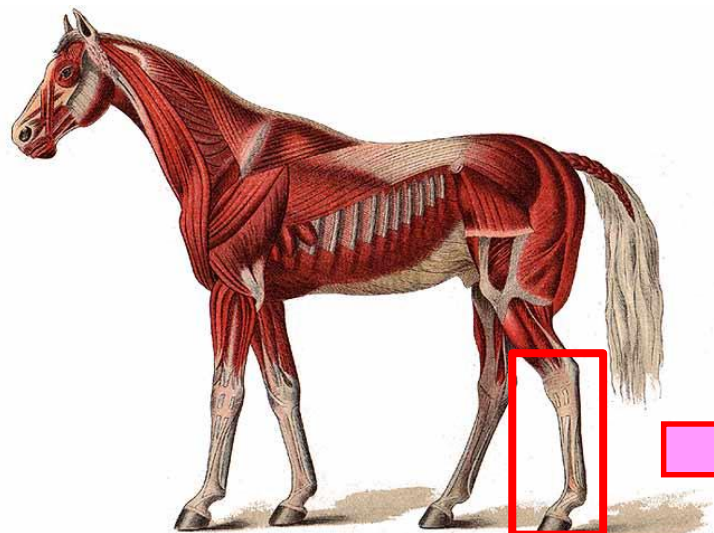
Stretched neck



Curled neck



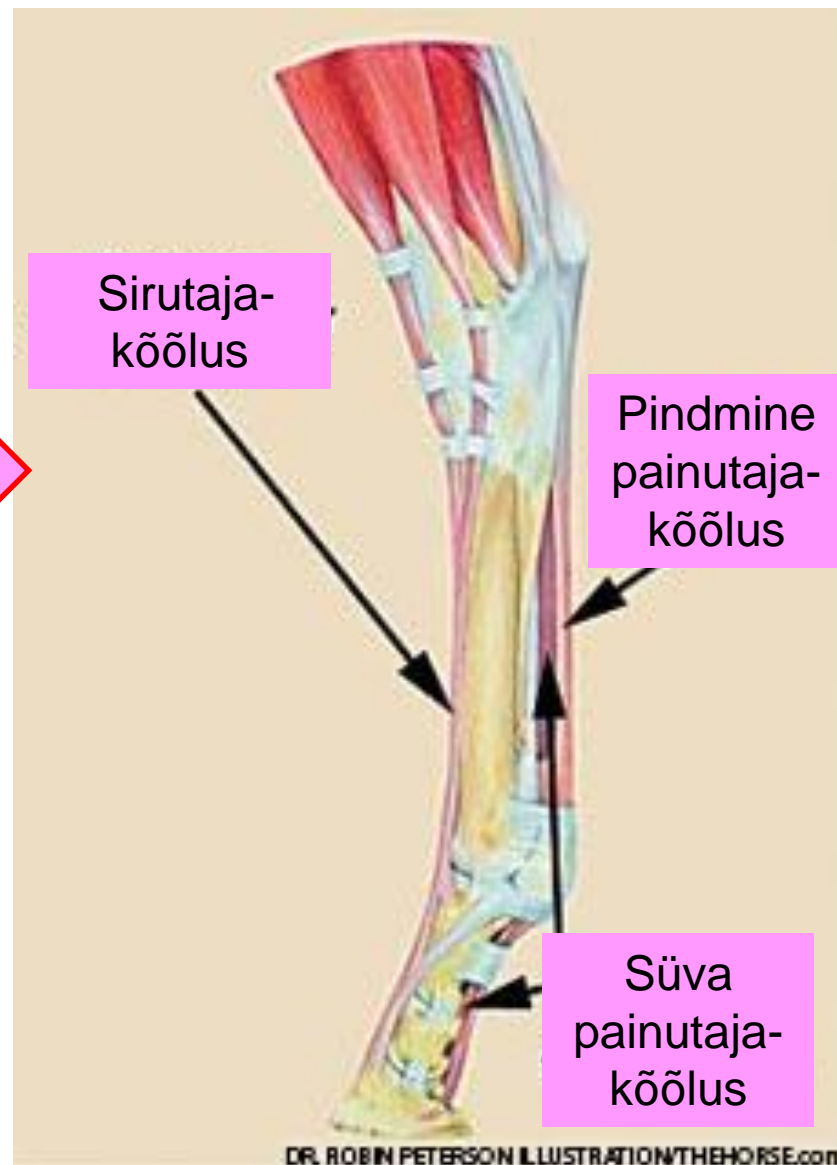
Kõõlused



SUPERFICIAL LAYER OF MUSCLES.

(c)www.horse-diseases.com

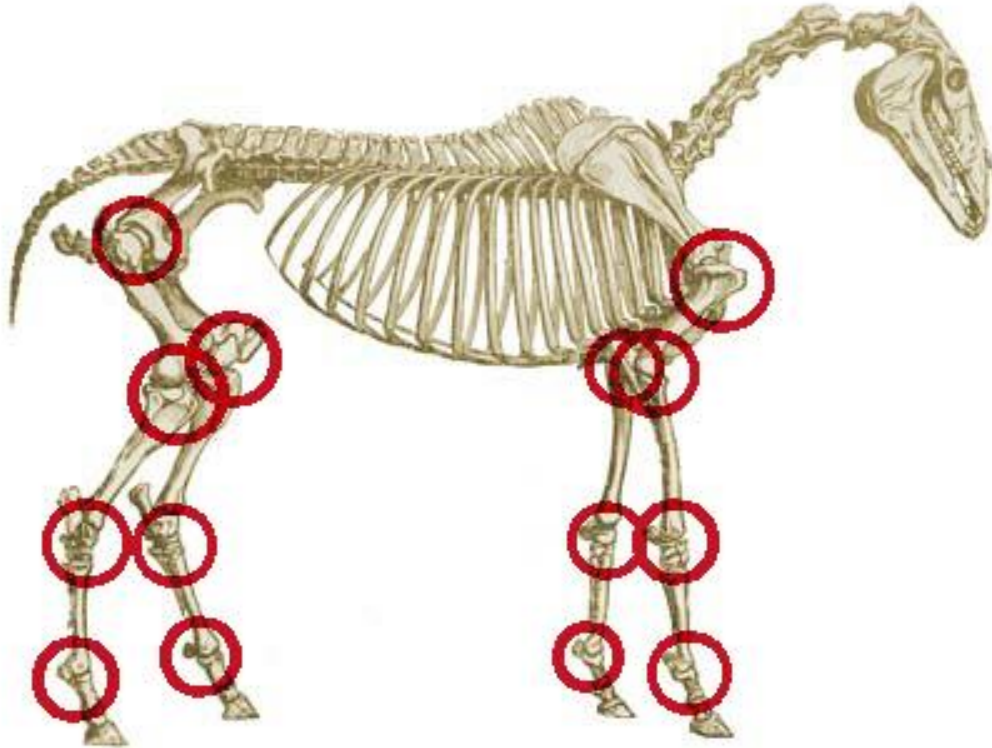
- ühendavad lihaseid luudega
- väga vastupidavad tõmbele ja venitusele



Kõõlused



Liigesed



Liigese moodustavad:

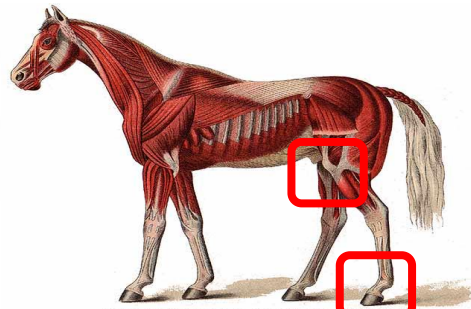
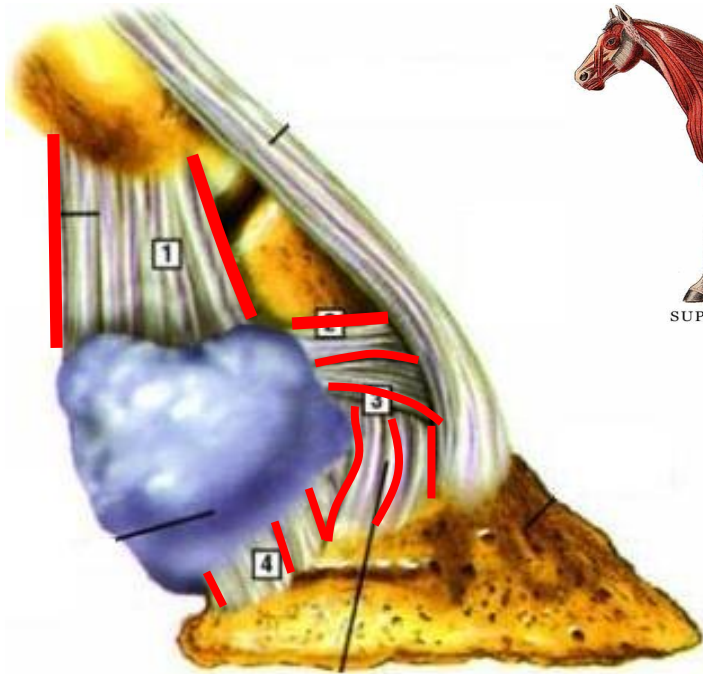
- kaks või enam luu otsa
- liigesekõhr
- liigesevedelik (sünoovia)
- liigesekapsel
- sidemed

- ühendus kahe või rohkema luu vahel
- liigeste abil saab luusid üksteise suhtes liigutada



Sidemed

- Ühendavad luid omavahel
- Hoiavad liigeseid koos

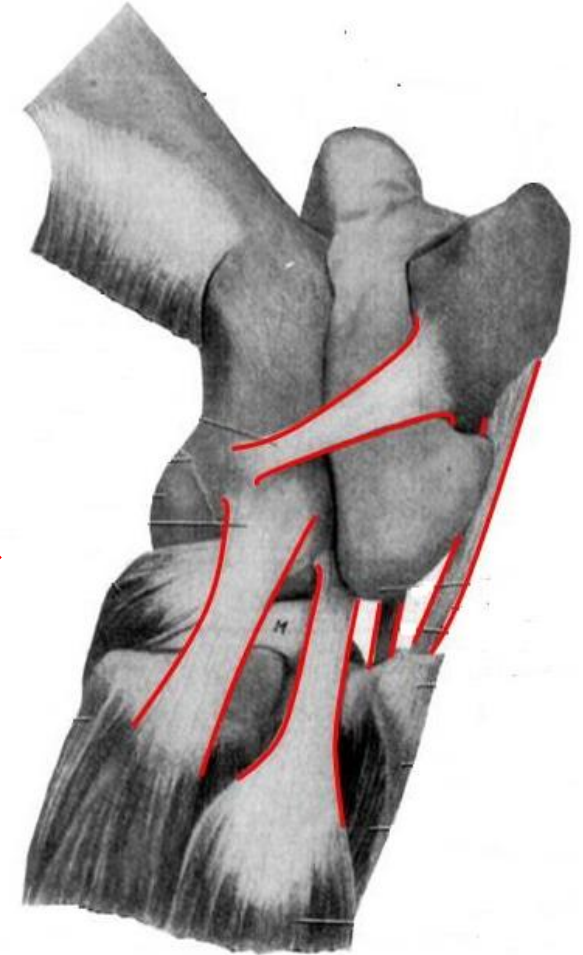


SUPERFICIAL LAYER OF MUSCLES.
(c)www.horse-diseases.com

PÕLV



KABI



Nahk

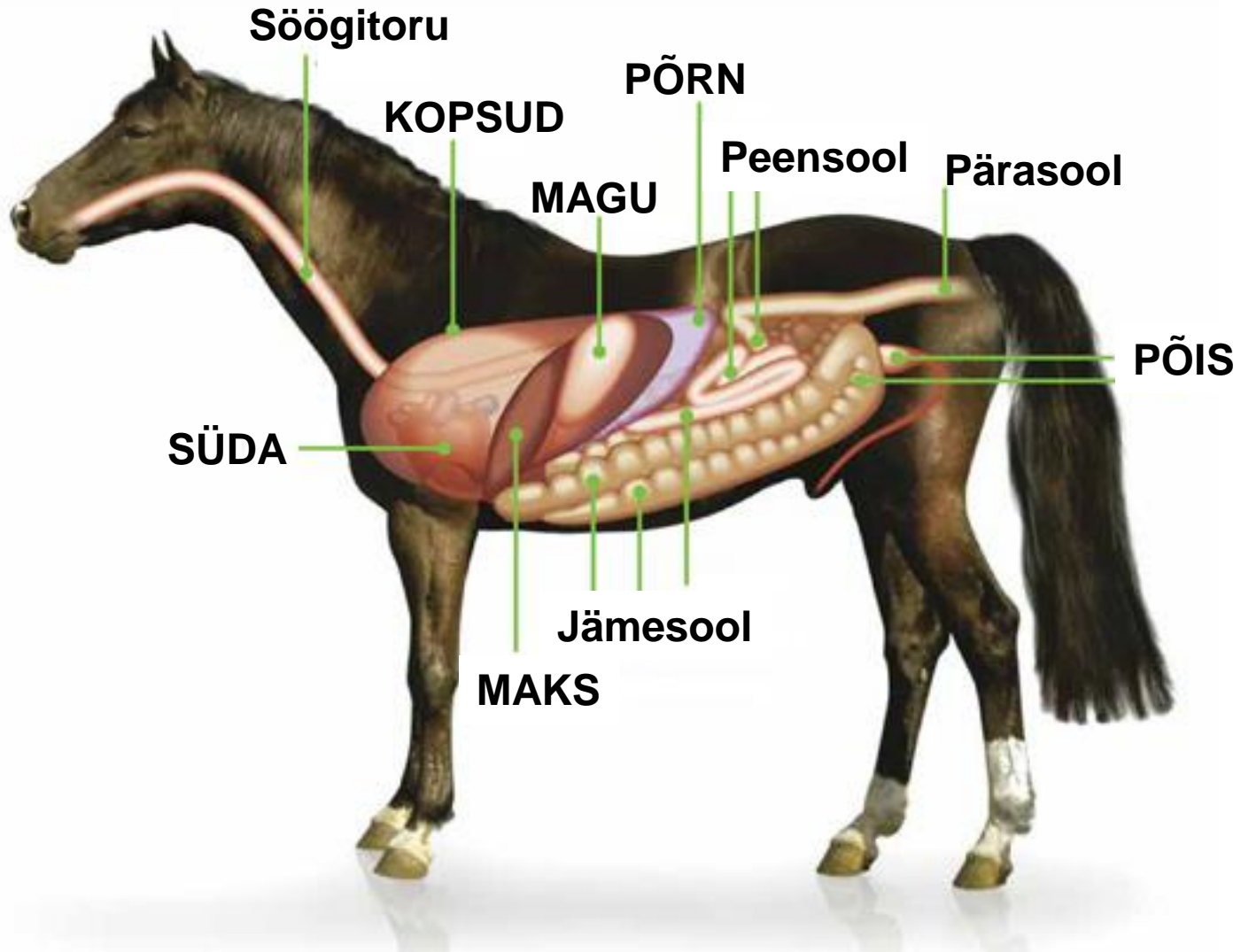
Suurim organ ► 12-24% keharaskusest

Naha ülesanded:

- Kaitseb keha vigastuste, bakterite jm. eest
- Tunnetab ümbrust
- Reguleerib kehatemperatuuri



Hobuse siseorganid



Süda



Süda = keha mootor

- Lööb rahuolekus 32-40 x minutis
- Kiire galopi ajal kuni 250 x minutis
- Hobuse süda kaalub ca. 4,5-5 kg
- Süda koosneb neljast kambrist
- Tähtsaim ülesanne: ?

Pumpab kehast tulevat hapnikuta verd kopsudesse ja sealt juba hapnikuga laetud verd tagasi keha eri osadesse

► varustab keha hapnikuga

Kopsud

Rahuolekus hingab hobune 8-14 x minutis

Kiires galopis hingab hobune kuni 10 x kiiremini

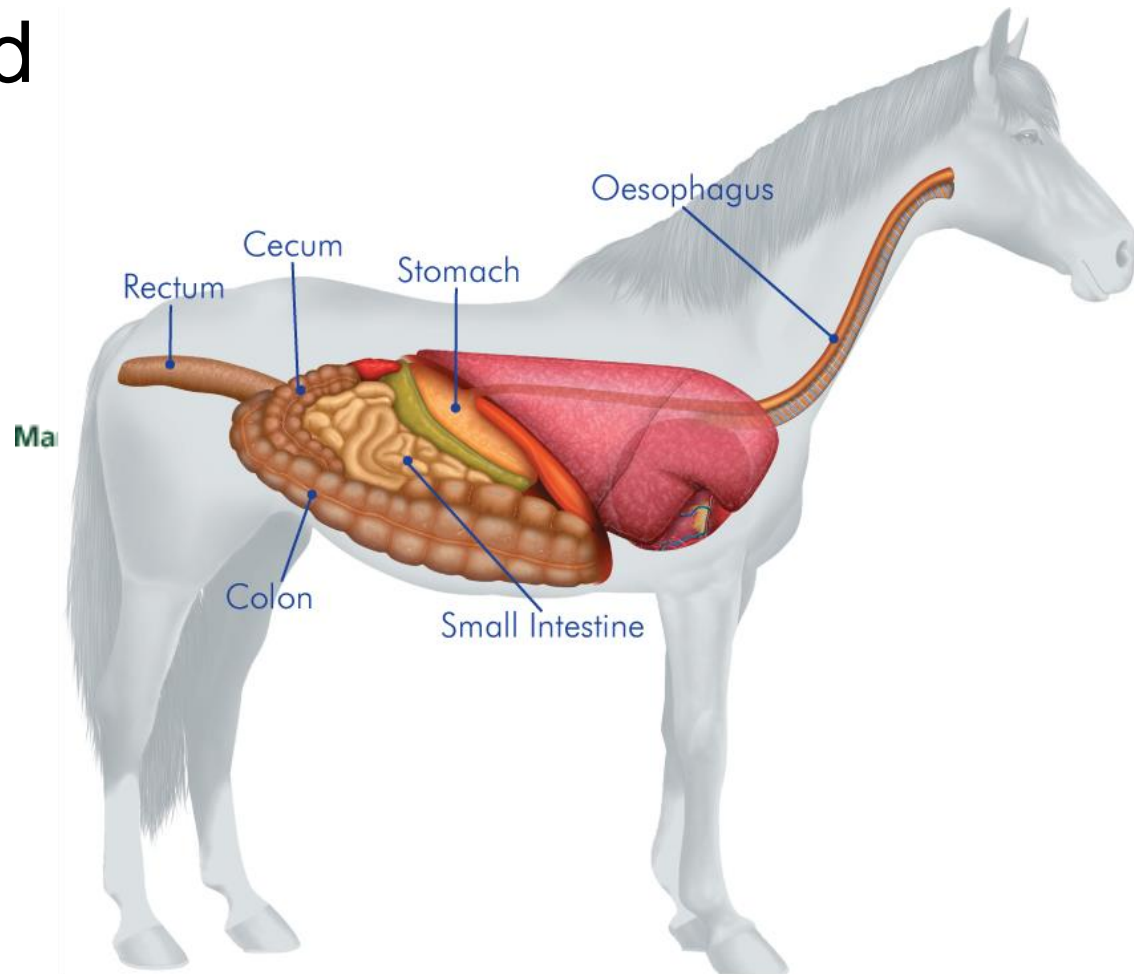
Mida kiiremini hobune jookseb,
seda rohkem hapniku on tal vaja
→ seda kiiremini ta hingab



Kopsude ülesanne ► õhuvahetus

Seedeelundid

1. Suu ja hambad
2. Söögitoru
3. Magu
4. Peensool
5. Pimesool
6. Jämesool
7. Pärasool



Hobuse füsioloogilised näitajad

Kehatemperatuur

(°C)

- Täiskasvanud hobune **37,2-38,3**
- Sälgi 37,5-38,5
- Varss 38,0-39,5



Hingamissagedus (hingetõmbeid/minutis)

8-16

Pulss

(südamelööke/minutis)

- Täiskasvanud hobune **32-40**
- Sälgi 40-55
- Varss 100-120

